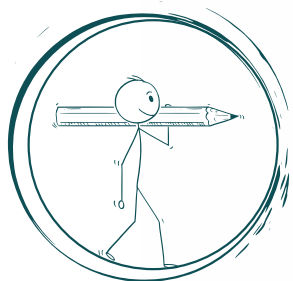
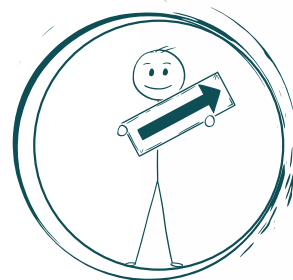


- ☒ Evoluer professionnellement
- ☐ Faire reconnaître son savoir-faire
- ☐ Valoriser ses compétences
- ☐ Changer de métier
- ☒ Se former
- ☐ Créer son activité

Le RPE c'est aussi...



**Accompagnement
à la mobilité
professionnelle**



**Bilan de
compétences**



**Accompagnement
VAE**



NOS AGENCES

SIÈGE SOCIAL

Cholet
02 41 46 13 70
cholet@rpe49.fr
1, rue de la Sarthe
49300 CHOLET

NOS AGENCES

Beaupréau
02 41 46 13 70
beaupreau@rpe49.fr
9, rue Saint-Gilles
49600 BEAUPREAU

Segré
02 41 46 13 70
segre@rpe49.fr
1, place de la
République
49500 SEGRE

Chemillé
02 59 16 45 67
chemille@rpe49.fr
3, rue Saint-Jacques,
49120 Chemillé-en-Anjou

Trélazé
02 41 43 86 67
trelaze@rpe49.fr
1, allée des Mécaniciens
49800 TRELAZE

Saumur
02 41 52 77 63
saumur@rpe49.fr
2, rue de la croix du Vigneau
49400 SAUMUR

**NOTRE ANTENNE
Beaufort**
02 41 52 77 63
contact@rpe49.fr
5 rue de l'hôpital
49250 Beaufort-en-Anjou



www.rpe49.fr

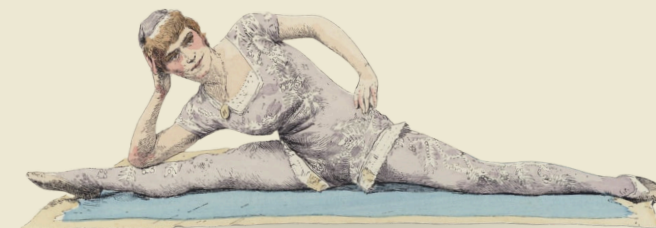


FORMATION

MANAGEMENT COLLABORATIF

MANAGER UNE PETITE
ÉQUIPE EN ESS

54 % des managers n'ont jamais
demandé à le devenir



02 41 46 13 70



La formation Manager qu'est-ce que c'est ?



Manager, faites une parenthèse professionnelle et ressourcez-vous !

Afin de renforcer l'implication de toutes les parties prenantes dans la mise en œuvre du projet stratégique politique et opérationnel, le RPE vous propose de vous former aux techniques de management collaboratif.

Maîtrisez les techniques et postures pour plus d'impact dans votre management grâce aux outils d'intelligence collective. Améliorer la qualité de votre management tout en faisant une pause professionnelle, un manager épanoui est un manager efficace !

Objectifs pédagogiques :

- Manager et repérer sa légitimité.
- Identifier les différentes postures.
- Animer une gouvernance inclusive et coopérative dans trois temps forts du management.
- Analyser sa pratique en utilisant des outils d'intelligence collective.

Pour qui ?

- Cadres et dirigeants des structures de l'ESS (directeur.trice, coordinateur.trice..) ou de petites entreprises
- Encadrant de petites équipes (encadrant.e technique, chef de service, responsable d'unité...)

Quel prérequis ?

- Exercer ou être amené à exercer une fonction managériale.

Moyens technique & modalités pédagogiques :

- Alternance entre apports théoriques et mises en pratique.
- Outils d'intelligence collective (dont l'Analyse entre paires).
- Constitution d'une mallette d'outils personnalisés tout au long du processus.

Modalités d'évaluation et de suivi :

- Entretien de positionnement, recueil des attentes en amont.
- Attestations de présence
- Evaluation de la formation auprès des stagiaires, complétée de l'avis du formateur

Programme de la formation "Management collaboratif"

Jour 1 :

Manager tout en s'affirmant dans sa légitimité pour trouver les bons leviers et repérer les grands styles de management et analyser les postures en les contextualisant :

- Le **quadrilatère de Desroche**, le rôle de chaque partie prenante, qui détient le rôle du manager et pour quoi faire ?
- La **légitimité** est déterminante pour bien conduire l'action de manager. Celle-ci est le résultat d'une combinaison de plusieurs facteurs exogènes et endogènes que nous vous proposons d'analyser ensemble.
- La **biosystème** nous permettra d'analyser ce qui est de la responsabilité du manager et sa marge de manœuvre pour agir.

Jour 2 :

Capter les temps forts du management, se donner les clés pour les réussir et identifier les leviers de la motivation individuelle et collective au sein de sa structure :

- Le **recrutement** : comment construire un process adapté.
- L'**intégration** : quelles en sont les étapes pour en garantir une bonne efficacité.
- Le **décrutement** : vous devez vous séparer d'un collaborateur, quels sont les dispositifs à envisager.

Jour 3 :

Analyser sa pratique, penser et mettre en œuvre des protocoles de remédiations correctives pour des situations homomorphes :

- les **outils d'intelligence collective** : prendre du recul ensemble et rechercher les solutions aux problématiques.

Informations complémentaires

Pour retrouver le programme complet et les prochaines dates de formation scannez le QR code



Dates et lieu disponibles sur notre site



Formateur

- **Nathalie AUGER**, joyeuse manageuse d'une SCOP

Modalités de financement

- Financement individuel
- Financement entreprise

Volume horaire et prix

- 3 jours de formation
- 21 heures
- 1200€ (net de taxe)



Pour toute information complémentaire, contactez-nous :

- par mail : formation@rpe49.fr
- par téléphone : 02 41 46 13 70



Pour toute demande portant sur l'accessibilité par les personnes en situation de handicap, n'hésitez pas à contacter notre référent handicap au 02 41 46 13 70.